

Instalace USB adaptéru KOS

A. Systémové požadavky

- 1) Hardwarové požadavky: PC, Notebook s volným portem USB 1.1
- 2) Operační systé: Windows 98SE, ME, 2000, XP 32bit, Vista 32bit, W7 32bit

B. Specifikace:

- 1) USB rozhraní: USB 1.1 (Max 12Mbps)
- 2) Podopora Windows 98SE, ME, 2000, XP 32bit, Vista 32bit, W7 32bit
- 3) Podpora Plug & Play

C. Instalace v OS Windows 98/2000/ME/XP/Vista/W7:

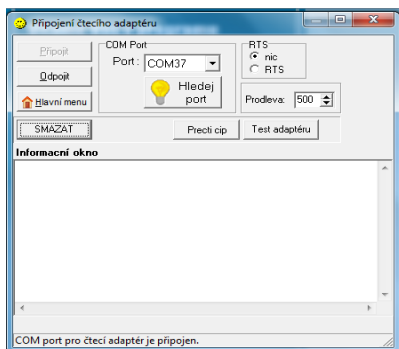
Ovladač zařízení je třeba nainstalovat pouze při prvním použití.

- 1) Zapojte USB kabel k PC.
- 2) Poté OS rozpozná nové USB zařízení
- 3) Vložte CD s ovladači do mechaniky a vyhledejte ovladač (adresář na CD: USB DRIVER I-TEC), případně spusťte „setup.exe“ pro korektní instalaci na uvedených systémech.

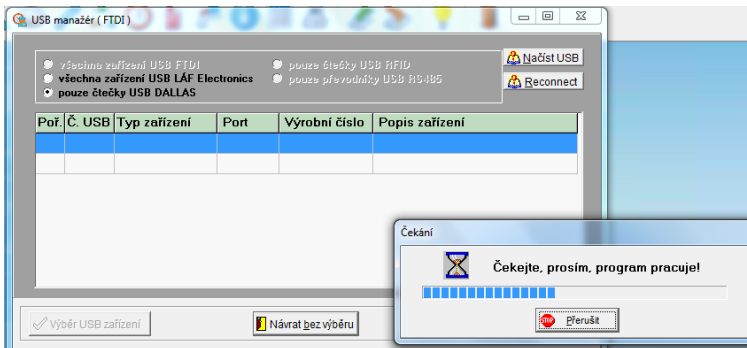
V systémech se instaluje z dodaného CD jako „USB to Serial Port (COMx)“, x- závisí na systému a bude se také lišit podle předem instalovaných jiných COM zařízení, které se instalují jako COM porty (např. Bluetooth zařízení). Při konfiguraci portu externího zařízení pak je nutno přiřadit tento port – COMx.

D. Nastavení adaptéru USB od výrobního čísla 2010xxxx

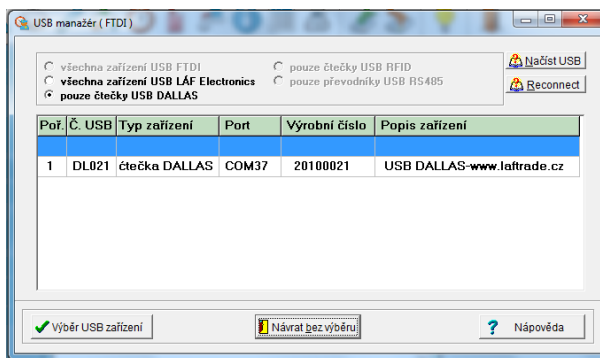
1. Klikneme na záložku „nastavení“, vybereme položku „Nastavení čtecího adaptéru“



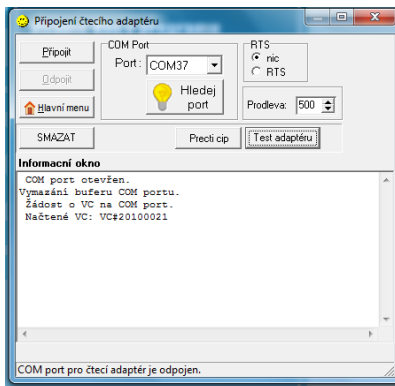
- Klikneme na ikonu „Hledej port“



- SW vyhledá, na kterém portu je připojen USB adaptér



- Klikneme na vybrané USB zařízení, poté potvrdíme výběr kliknutím na ikonu „Výběr USB zařízení“
- Pro kontrolu připojení adaptéru klikněte na tlačítko „Test adaptéru“. Pokud je adaptér správně připojen, v okénku pod tlačítkem se objeví soustava znaků v několika řádcích. Poslední řádek by měl být ve tvaru *Nactene VC: VC#******, kde místo hvězdiček bude uvedeno osmičíslí které musí být shodné s počátečním osmičíslím adaptéru uvedeném na vaší licenční kartě a obalu na adaptéru.



Signalizační LED diody USB adaptéru:

Zelená LED dioda – signalizace připojení k USB portu

Červené LED diody – problikávají při komunikaci s datovým čipem



E. Výrobce systému, servisní středisko:

AVARIS, s.r.o.

Krahulčí 2016/9
193 00 Praha 9

tel: +420 267 911 660, +420 267 911 661

fax: +420 267 914 001

e-mail: info@avaris.cz

<http://www.avaris.cz>

V případě nutnosti servisního zásahu se obraťte na výrobce.

Pokud zboží zasíláte poštou, nezapomeňte pečlivě zabalit (aby nedošlo přepravou k ještě většímu poškození) a přiložit průvodní dopis s popisem závady a kontaktními údaji.

Opravy jsou zpravidla prováděny do druhého pracovního dne.

F. Poznámky:

G. Váš distributor:



AVARIS, s.r.o., Krahulčí 2016/9, 193 00 Praha 9
tel: 267 911 660, 267 911 661, fax: 267 914 001
e-mail: info@avaris.cz, http://www.avaris.cz



www.avaris.cz