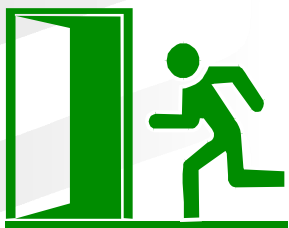


## Mějte přístupy pod kontrolou

Zpřístupněte objekty pouze oprávněným osobám  
Sami si rozhodněte, kdo kam může vstupovat

## Jedno identifikační médium namísto svazku klíčů

Jediným identifikačním médiem můžete ovládat neomezený počet dveří, závor, turniketů, bran apod.  
Snadno nahradíte ztracené médium a rychle zaktualizujete přístupová práva  
Žádné svazky s klíči



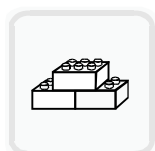
# KONTROLOVANÝ PŘÍSTUP

## PŘÍSTUPOVÝ SYSTÉM COP

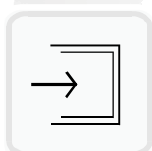
- Systém zajistí kontrolu nad vstupem nebo vjezdem do objektů
- Dodává se v provedení pro kontaktní čipy iButton, bezkontaktní karty či přívěsky nebo na dálkové ovládání
- Ovládá jakékoliv elektronické přístupové mechanismy (dveřní zámek, závora, turniket, brána atp.)
- Široké spektrum využití
- Jednoduše se instaluje, snadno se používá
- Pružná aktualizace přístupových práv při ztrátě nebo doplňování médií
- Ideální řešení pro nájemní a bytové domy



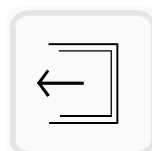
# COP



STAVEBNICOVÁ  
ARCHITEKTURA



PŘÍCHODY



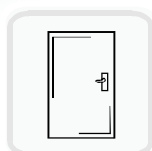
ODCHODY



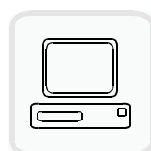
BEZKONT.  
MÉDIA



ID.ČIPY



OVLÁDÁNÍ  
ELMECH.PRVKŮ



SW  
ZPRACOVÁNÍ



TISKOVÉ  
SESTAVY

# Přístupový systém COP

## PŘÍSTUPOVÝ SYSTÉM COP

Jednoduchý, bezobslužný a ekonomicky velmi výhodný přístupový systém určený pro ošetření jednostranných i oboustranných přístupů.

## KOMPONENTY SYSTÉMU

U vstupu je umístěn:

### Čtecí terminál

Je dodáván v provedení pro bezkontaktní nebo kontaktní čtení případně pro komunikaci s dálkovými ovladači. Elektronika terminálu může být zabudována v kovovém štítku, v modulu TANGO nebo GEWISS. Terminály obsahují optickou i zvukovou signalizaci.

Dveře, závoru, turniket atp. ovládá:

### Řídící jednotka

Dodává se ve dvou základních provedeních. Autonomní přístupová jednotka COP 200 má kapacitu 250 osob. Spolupracuje s jedním nebo se dvěma napojenými terminály. Editace uživatelů a jejich přístupových práv probíhá použitím master média.

Řídící jednotka COP 600 disponuje kapacitou rozšířenou na 640 osob a možnostmi programování pomocí SW ADSP Loader. Ve spolupráci se SW lze následně velmi jednoduše nahrát do paměti jednotky seznam povolených osob a nastavit dobu sepnutí relé. Toto nastavení lze provést on-line přímo z PC nebo notebooku, případně off-line pomocí přenosného personifikátoru. Jednotku COP 600 lze použít také zcela autonomně.

Pro identifikaci uživatelů slouží:

### Identifikační média

Pro identifikaci uživatelů je možno volit z několika variant. Elegantní používání zajistí bezkontaktní identifikační média komunikující v pásmu dlouhých vln na frekvenci 125 kHz, která jsou dodávána ve velikosti platebních karet nebo ve formě praktických přívěsků na klíče.

Pro použití v náročnějších podmínkách jsou nevhodnější kontaktní identifikační čipy iButton, které díky umístění v pouzdře z nerez oceli ve tvaru knoflíkové baterie jsou prakticky nezníčitelné. Pro načtení čipu stačí jeho letmé přiložení ke čtecímu terminálu.

Zejména pro kontrolu vjezdu je doporučeno ovládání systému pomocí dálkových ovladačů. Komunikace probíhá v pásmu 430MHz, vzdálenost čtení dosahuje až 100m.

Každému uživateli stačí vždy jen jedno identifikační médium, které využije k identifikaci na všech kontrolních místech v rámci systému, kdy mu mohou být přidělena různá přístupová práva.

Off-line komunikaci zajišťují:

### Personifikátor

Slouží k načítání ID médií do obslužného SW a následně pro přenos dat mezi PC a řídicí jednotkou COP 600. Personifikátor nalezne uplatnění tam, kde není možno PC propojit s řídicí jednotkou. Do personifikátoru lze nahrát vždy pouze jeden seznam osob, ale je možno ho přenést do více jednotek (v případě, že mají stejná oprávnění).

On-line komunikaci zprostředkuje:

### Propojovací kabel

Používá se k propojení řídicí jednotky COP 600 s personifikátorem nebo s PC.

Databázi uživatelů a jejich přístupových práv spravuje:

### Obslužný software ADSP Loader

Používá se pro snadnější programování a následnou údržbu uživatelů jednotek COP 600. Jeho instalace je velice snadná a prostředí uživatelsky přívětivé. V programu lze vést současně neomezené množství seznamů osob pro konkrétní řídicí jednotku. Dále nabízí možnost nastavení délky sepnutí relé a tisk seznamů.

# COP

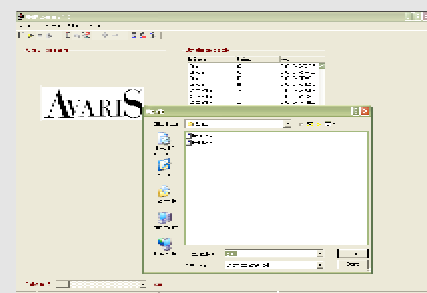
## CHARAKTERISTIKA

- Jednoduchý autonomní přístupový systém
- Možnost úpravy přístupových práv i bez SW
- Snadné off-line i on-line programování pomocí jednoduchého SW
- Velmi příznivé pořizovací náklady
- Možnost připojit dva terminály na jednu řídicí jednotku
- Výběr z několika druhů terminálů
- Snadná a rychlá instalace
- Velmi jednoduchá obsluha
- Mnoho způsobů využití

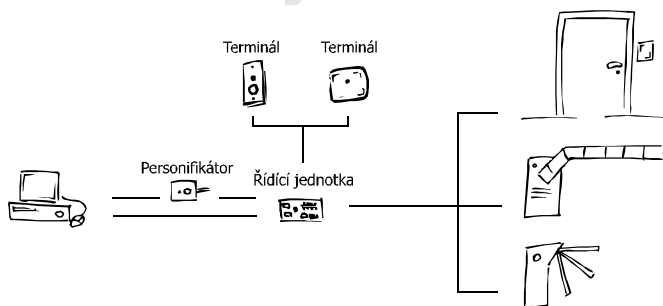


## VÍCE PRO BEZPEČNĚJŠÍ DOMOV

### Náhled programu ADSP Loader



## SCHÉMA FUNKCE SYSTÉMU



AVARIS, s.r.o., Krahulčí 2016/9, 193 00 Praha 9, Česká republika  
tel: +420-267 911 660, fax: +420-267 914 001, e-mail: info@avaris.cz

[www.avaris.cz](http://www.avaris.cz)

Váš dodavatel: